



UNIVERSITÄT  
DES  
SAARLANDES

QUALIS  
Qualität der Lehre im Studium



Feedback der Veranstaltungsevaluation - SS 2022

Multisensorsignalverarbeitung (Messtechnik IV)

Prof. Dr. Andreas Schütze

Kontakt:

[qualis@mx.uni-saarland.de](mailto:qualis@mx.uni-saarland.de)

# Allgemeine Informationen

---

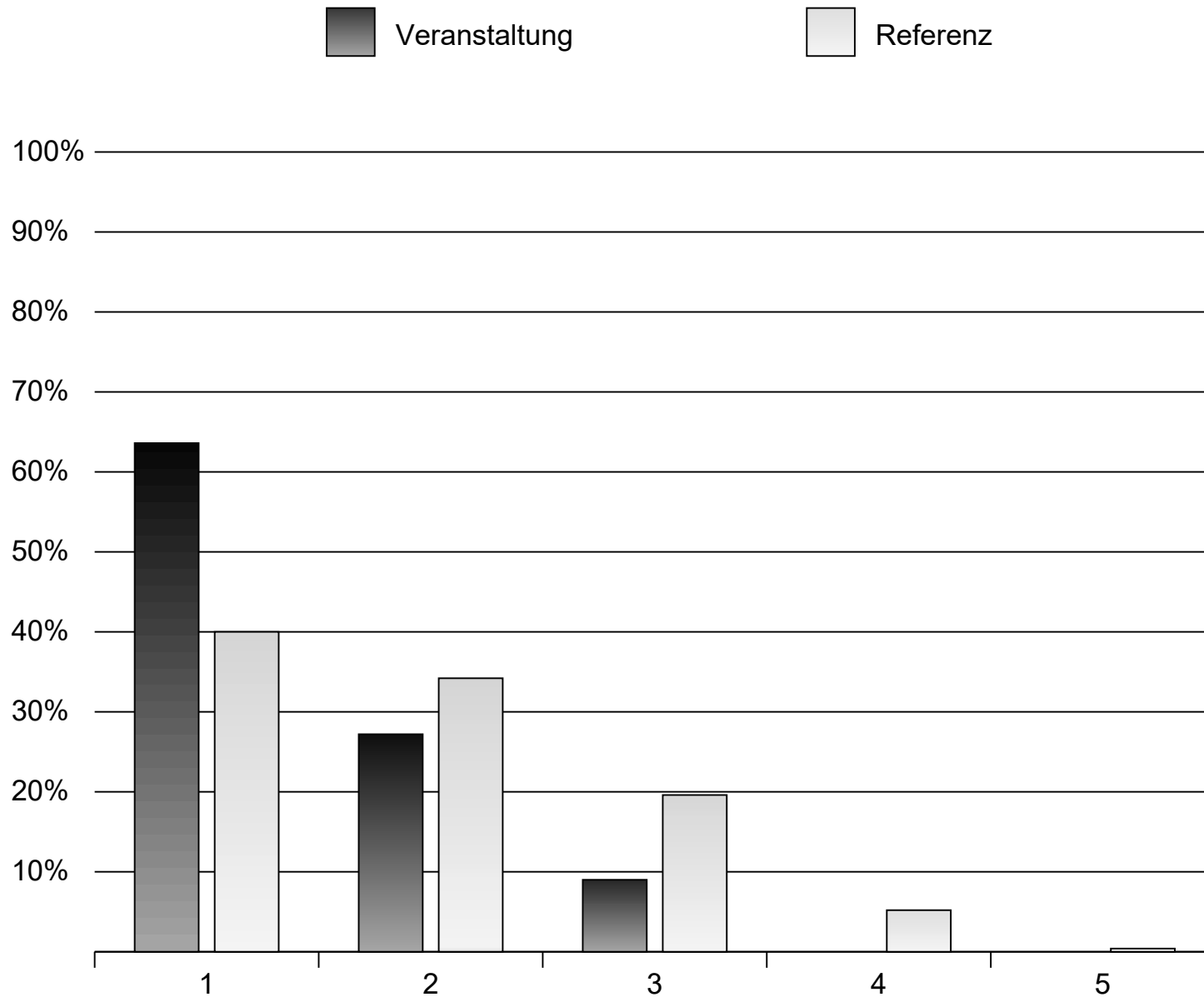
## Informationen zu Qualis

- Qualis ist ein universitätsinternes Evaluationsangebot im Rahmen des Qualitätsmanagementsystems Lehre und Studium unter der fachlichen Verantwortung der Professur Differentielle Psychologie und Psychologische Diagnostik.
- Evaluieren werden Lehrveranstaltungen aller Fakultäten und Lehrangebote der studienbezogenen Einrichtungen.

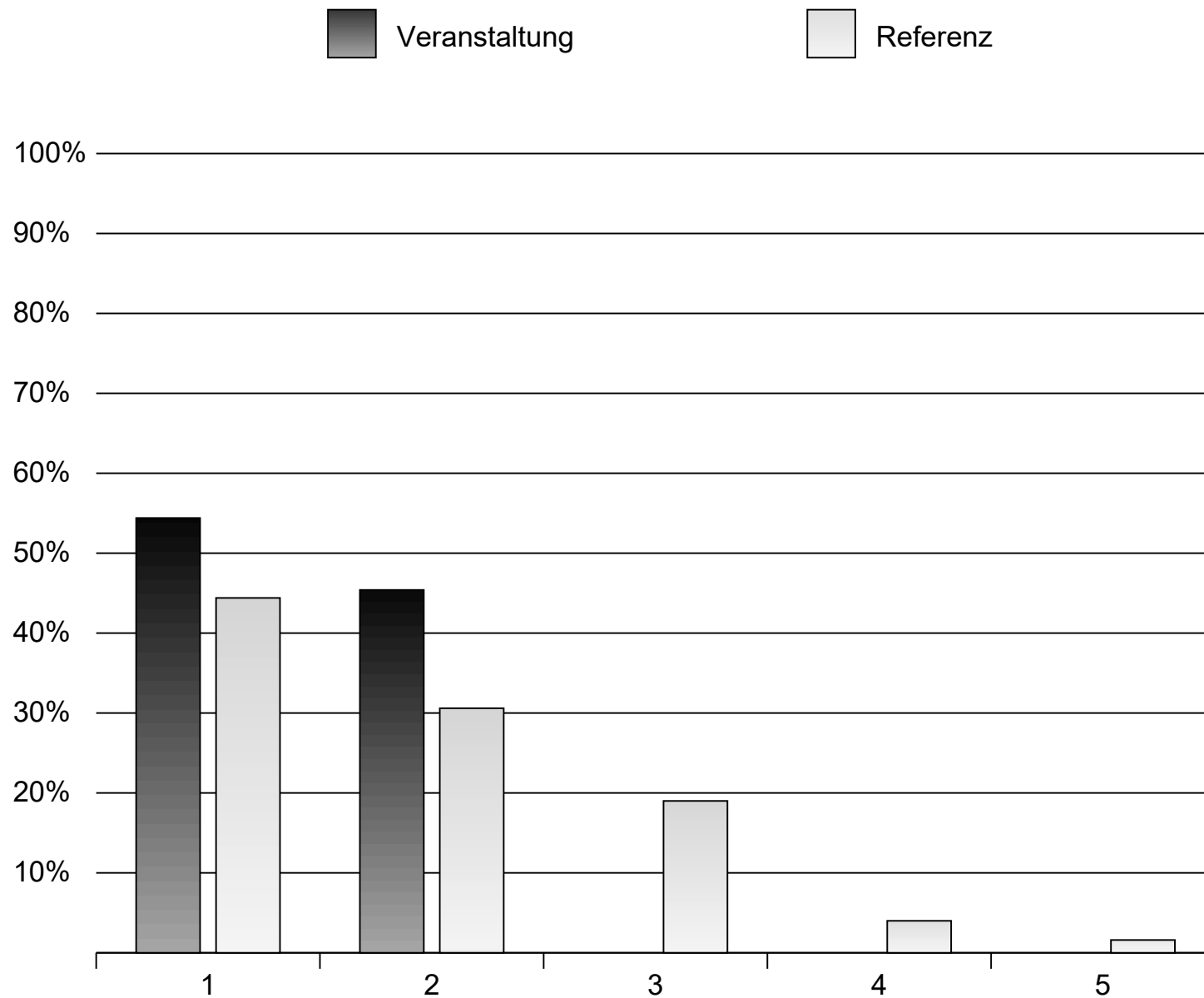
## Informationen zu den Qualis-Evaluationsbögen

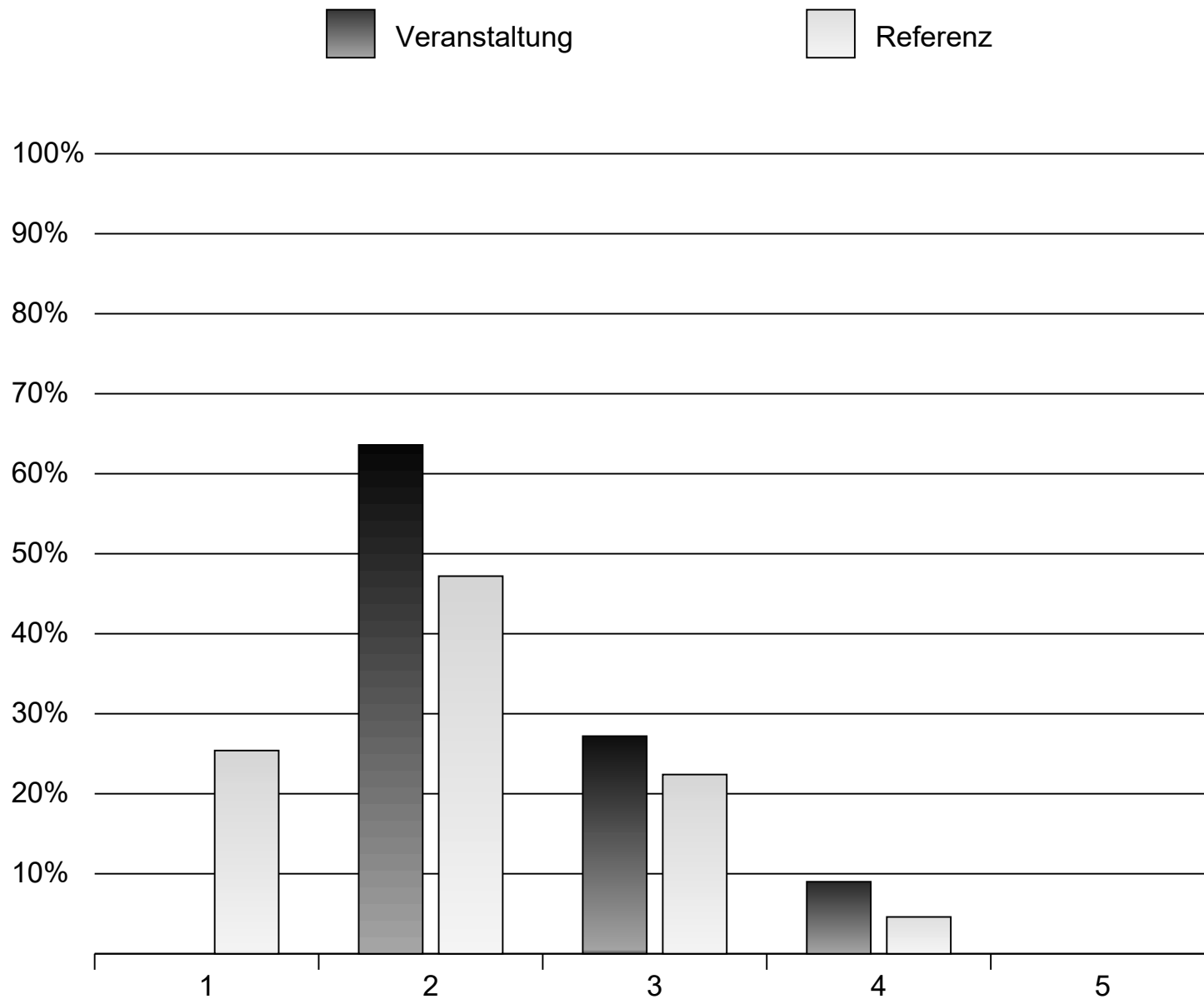
- Der Basisbogen besteht aus 28 Items, einer Freitextantwort sowie Fragen zu demographischen Variablen.
- Die Items des Basisbogens werden bei der Auswertung zu fünf Skalen (Dozent, Aufbau, Thema, Anforderungen, Gesamteinschätzung) aufsummiert und in Form dieser Skalenwerte rückgemeldet.
- Entsprechend jeweils vorliegender Veranstaltungsspezifika wird der Basisbogen angepasst und/oder um zusätzliche Skalenmodule (z.B. Referate, Arbeitsaufträge, digitale Lehre) ergänzt.

Das Qualis-Team dankt allen Studierenden und Dozierenden für die zahlreiche und umfassende Teilnahme!

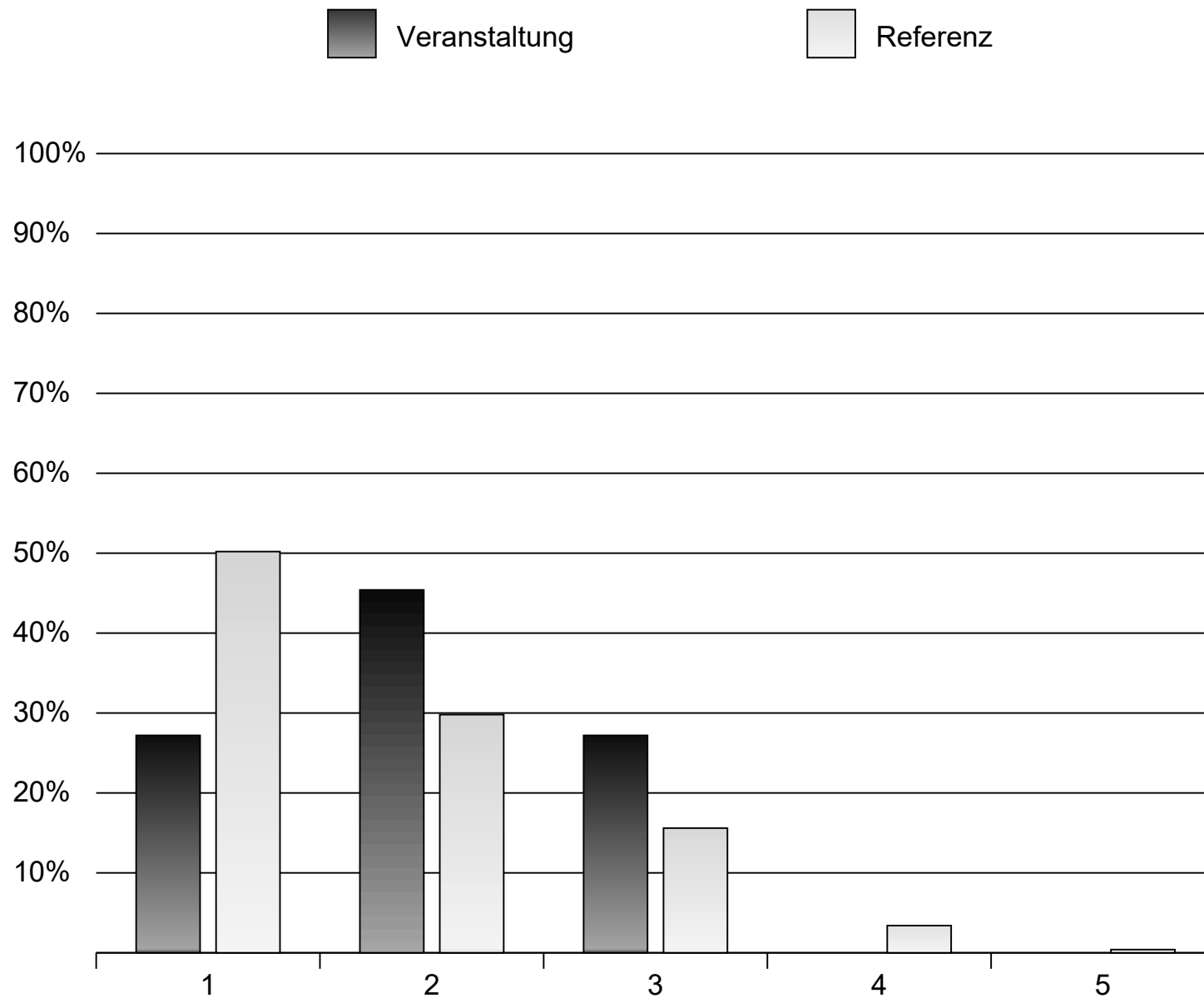


# Dozent/Dozentin

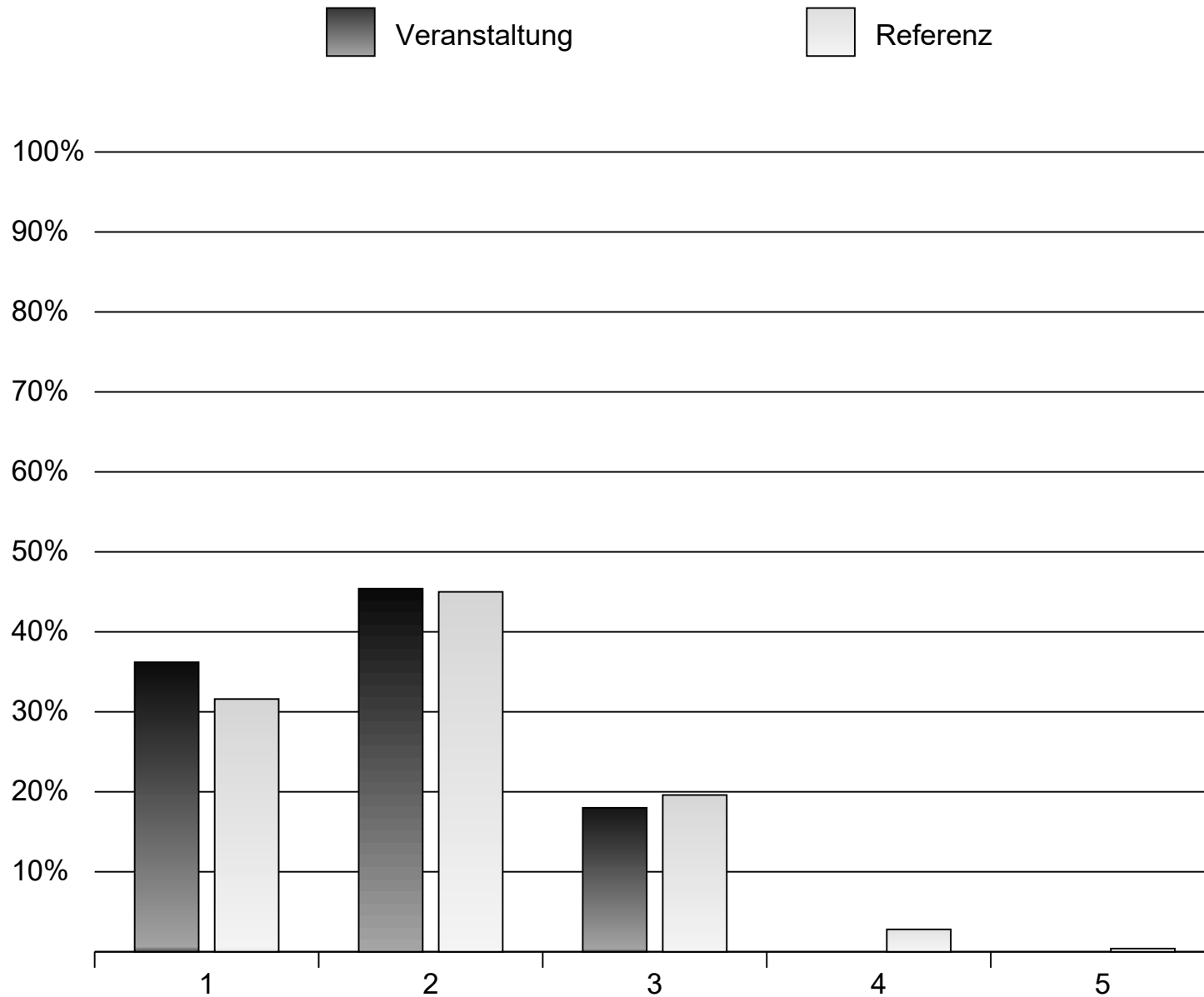




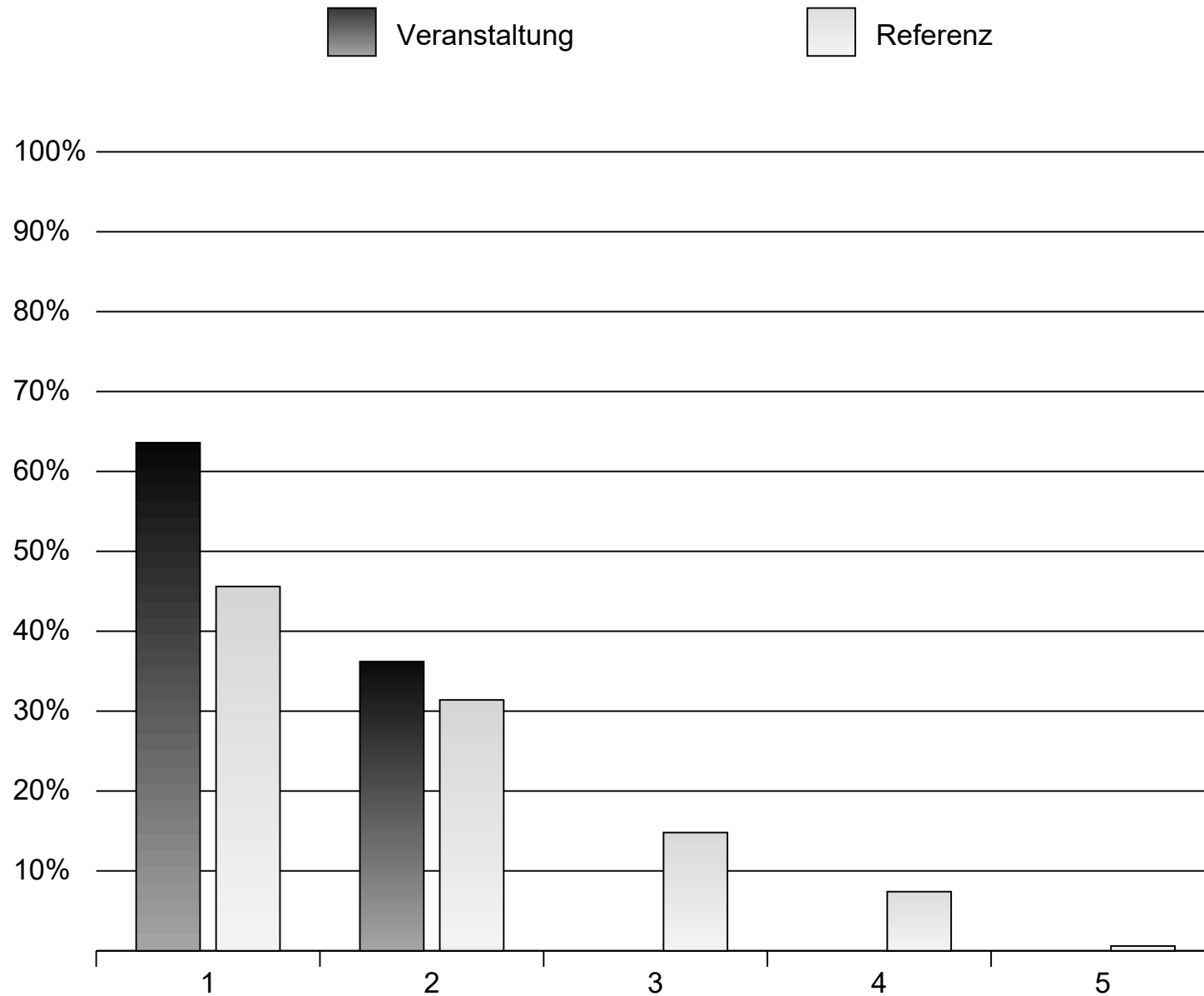
# Übungsgruppenleiter/in



# Organisation




# Bewertungskriterien





# Mittelwertvergleiche

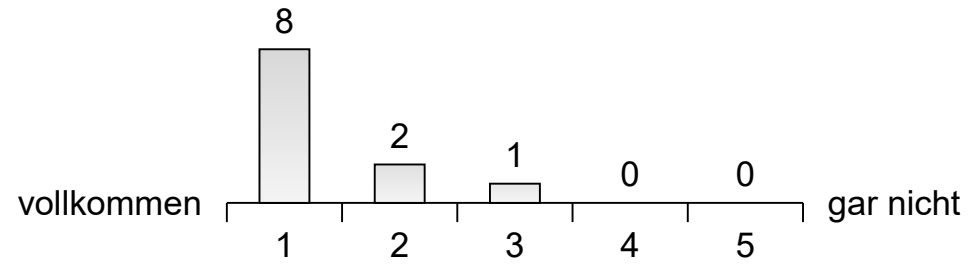
Skala	Veranstaltung		Referenz		
	M	SD	M	SD	N
Vorlesung	1.55	0.5	1.96	0.88	173
Dozent/Dozentin	1.42	0.34	1.89	0.94	173
Übung	2.36	0.54	2.02	0.8	173
Übungsgruppenleiter/in	2.09	0.72	1.73	0.85	173
Organisation	1.61	0.64	1.85	0.73	173
Bewertungskriterien	1.52	0.5	1.87	0.93	173
Anforderung	 2.73	0.42			

Referenzgruppe: Ingenieurwissenschaften, Vorlesungen, SS 2022 (12 Veranstaltungen)

M: Mittelwert, SD: Standardabweichung, N: Anzahl eingegangener Bögen

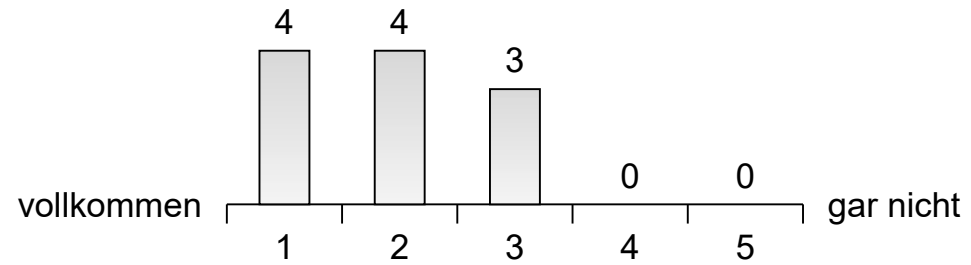
# Vorlesung

Die Vorlesung ist gut gegliedert.



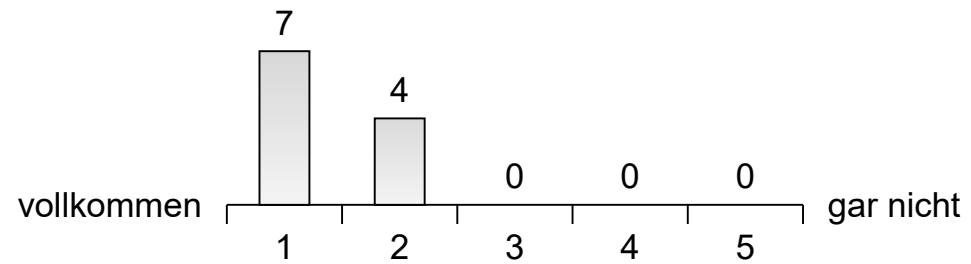
N= 11  
M= 1.36  
SD= 0.67  
k.A.= 0

Die Vorlesungs-Hilfsmittel (Skripte) sind hilfreich.



N= 11  
M= 1.91  
SD= 0.83  
k.A.= 0

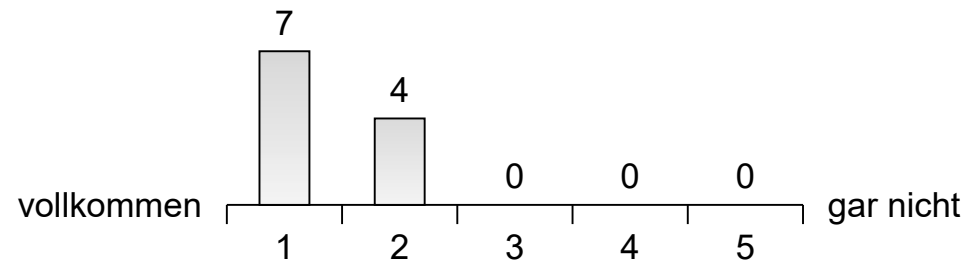
Die Inhalte sind anschaulich (Beispiele).



N= 11  
M= 1.36  
SD= 0.5  
k.A.= 0

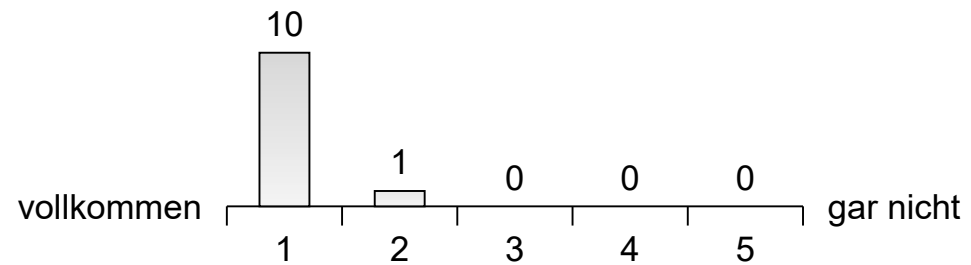
# Dozent/Dozentin

Der Dozent/Die Dozentin kann Inhalte gut vermitteln.



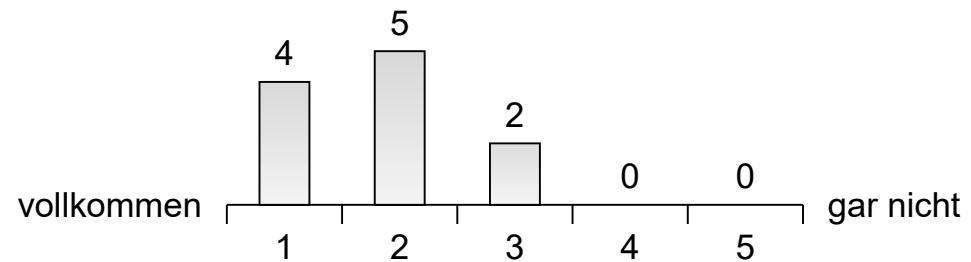
N= 11  
M= 1.36  
SD= 0.5  
k.A.= 0

Der Dozent/Die Dozentin ist auf jede Vorlesung gut vorbereitet.



N= 11  
M= 1.09  
SD= 0.3  
k.A.= 0

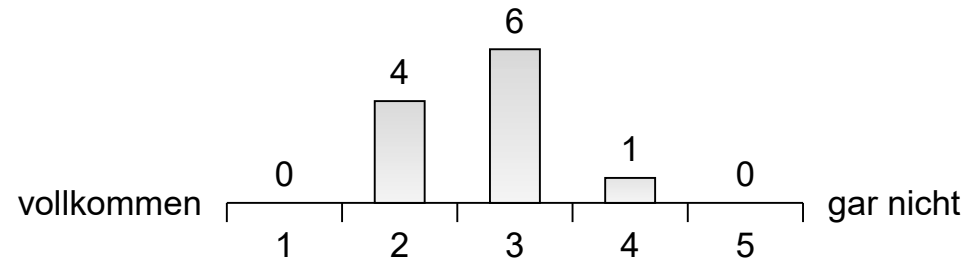
Der Dozent/Die Dozentin begeistert mich für das Fach.



N= 11  
M= 1.82  
SD= 0.75  
k.A.= 0

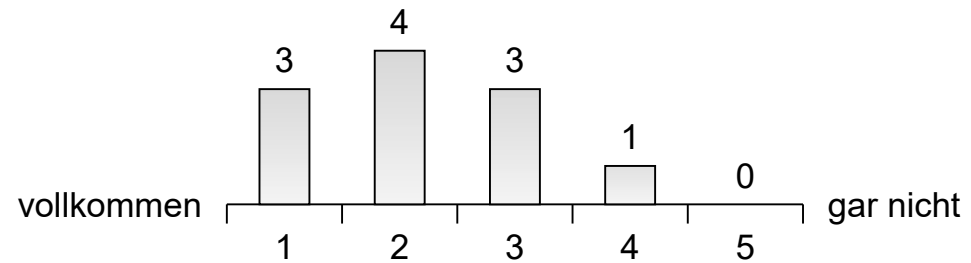
# Übung

Die Übungsaufgaben sind klar verständlich.



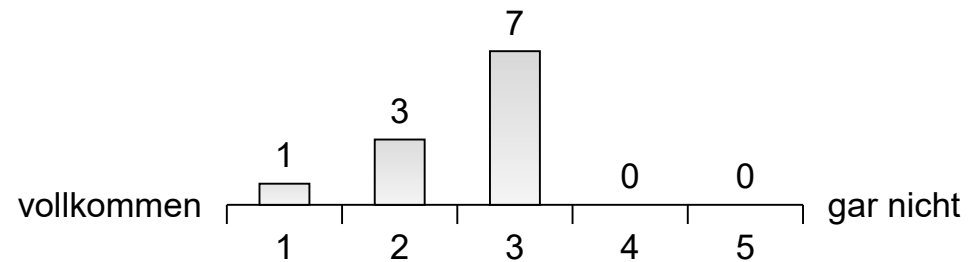
N= 11  
M= 2.73  
SD= 0.65  
k.A.= 0

Die Anforderungen im Übungsbetrieb sind angemessen.



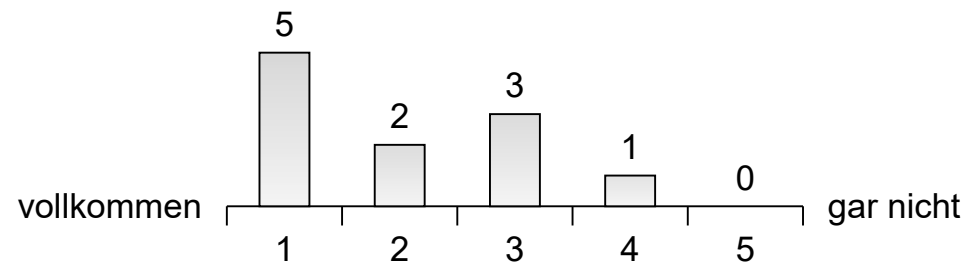
N= 11  
M= 2.18  
SD= 0.98  
k.A.= 0

Übung und Vorlesung sind gut aufeinander abgestimmt.



N= 11  
M= 2.55  
SD= 0.69  
k.A.= 0

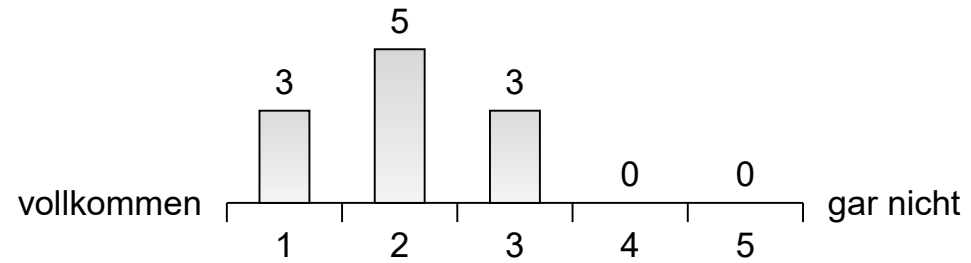
Rückfragen werden problemlos beantwortet.



N= 11  
M= 2  
SD= 1.1  
k.A.= 0

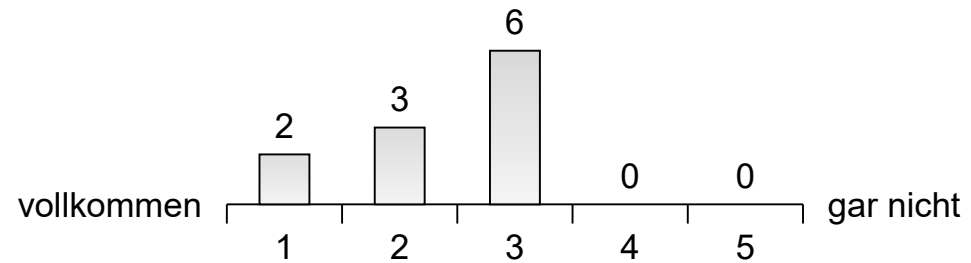
# Übungsgruppenleiter/in

Der/Die Übungsleiter/in kann Inhalte gut vermitteln.



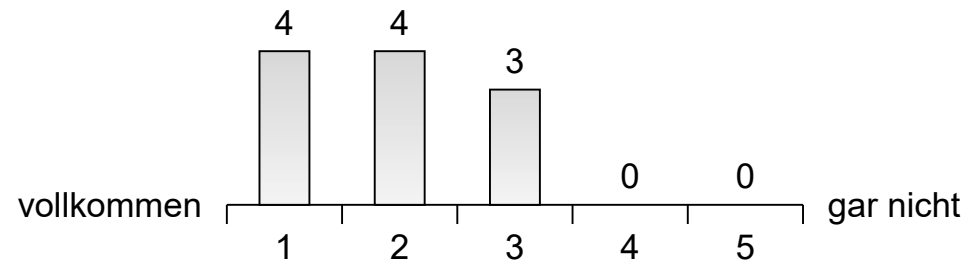
N= 11  
M= 2  
SD= 0.77  
k.A.= 0

Der/Die Übungsgruppenleiter/in ist auf jede Übung gut vorbereitet.



N= 11  
M= 2.36  
SD= 0.81  
k.A.= 0

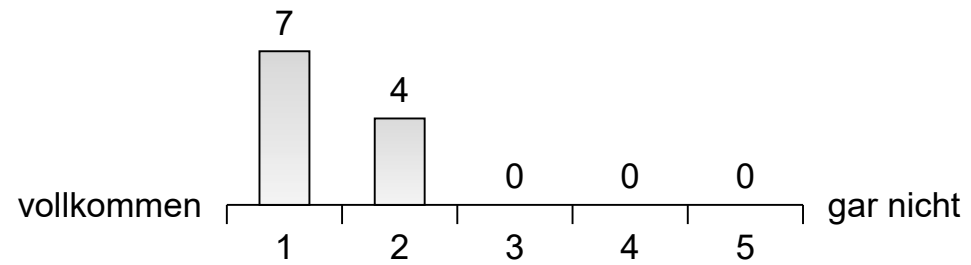
Der/Die Übungsgruppenleiter/in geht auf Fragen genügend ein.



N= 11  
M= 1.91  
SD= 0.83  
k.A.= 0

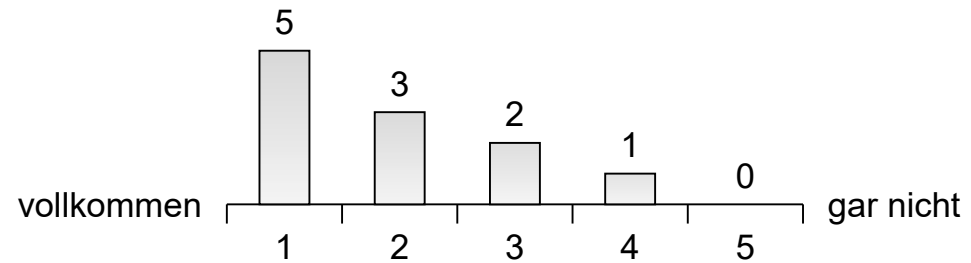
# Organisation

Die Veranstaltung verfolgt ein klares Ziel (roter Faden).



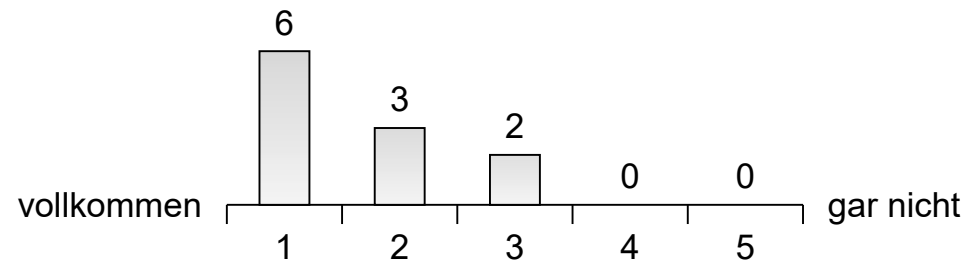
N= 11  
M= 1.36  
SD= 0.5  
k.A.= 0

Die Räume sind in Ordnung.



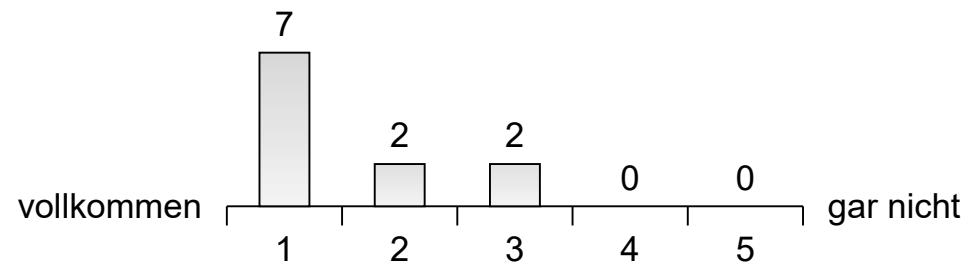
N= 11  
M= 1.91  
SD= 1.04  
k.A.= 0

Webinfos zur Veranstaltung sind gut erhältlich.



N= 11  
M= 1.64  
SD= 0.81  
k.A.= 0

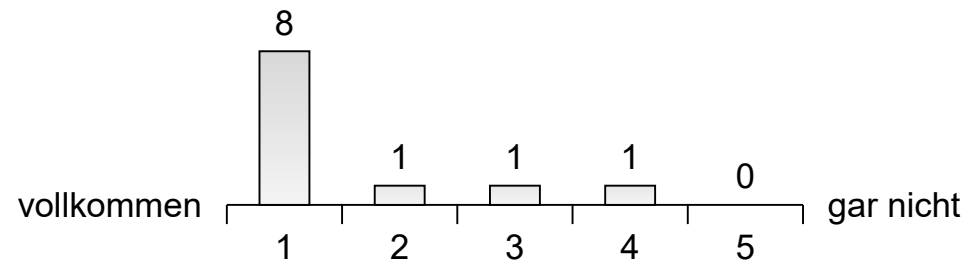
Die Organisation von VL und Übungsbetrieb ist gelungen.



N= 11  
M= 1.55  
SD= 0.82  
k.A.= 0

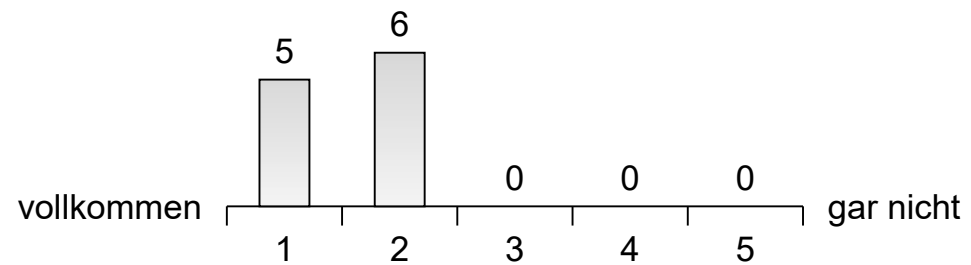
# Bewertungskriterien

Die Kriterien zur Erlangung des Leistungsnachweises wurden von vorneherein gut definiert.



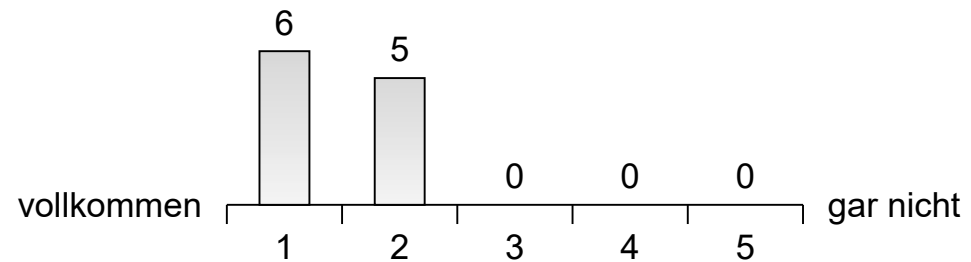
N= 11  
M= 1.55  
SD= 1.04  
k.A.= 0

Die Kriterien zur Erlangung des Leistungsnachweises sind transparent.



N= 11  
M= 1.55  
SD= 0.52  
k.A.= 0

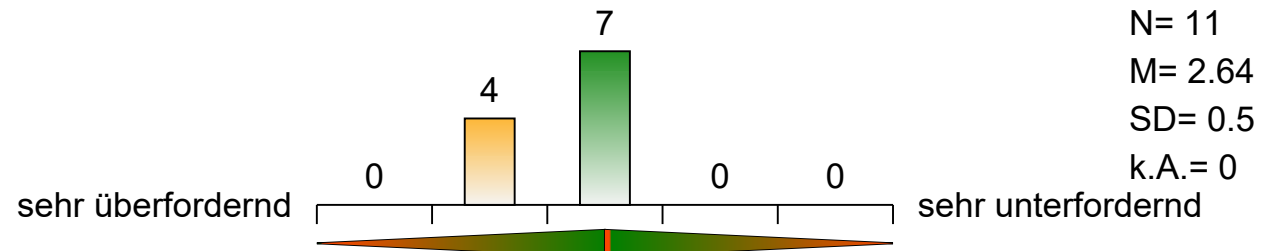
Die Kriterien zur Erlangung des Leistungsnachweises sind angemessen.



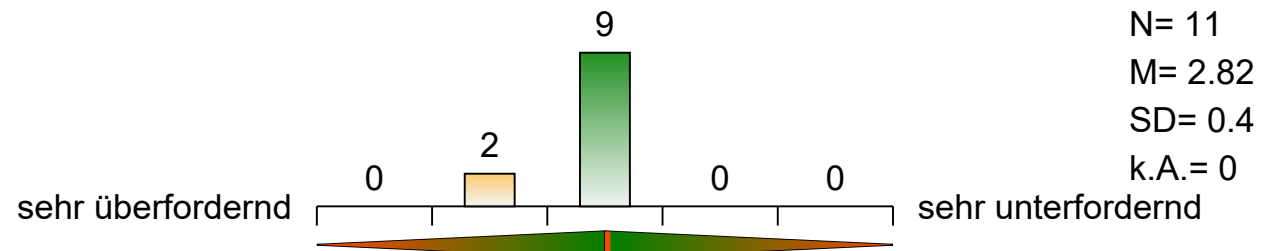
N= 11  
M= 1.45  
SD= 0.52  
k.A.= 0

# Anforderung

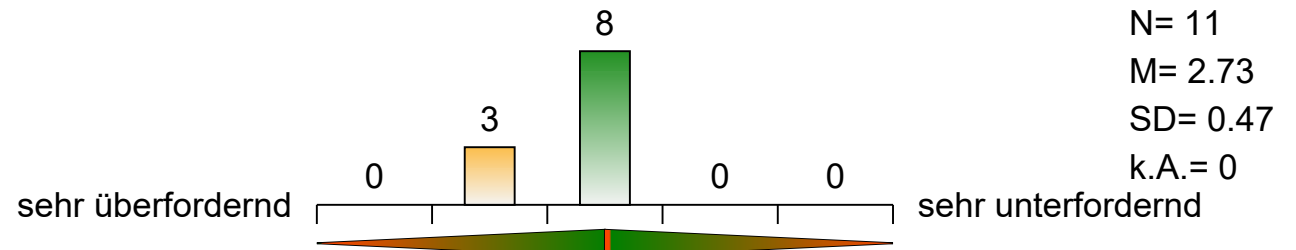
Der Umfang des Stoffes war...



Das Tempo der Veranstaltung war...

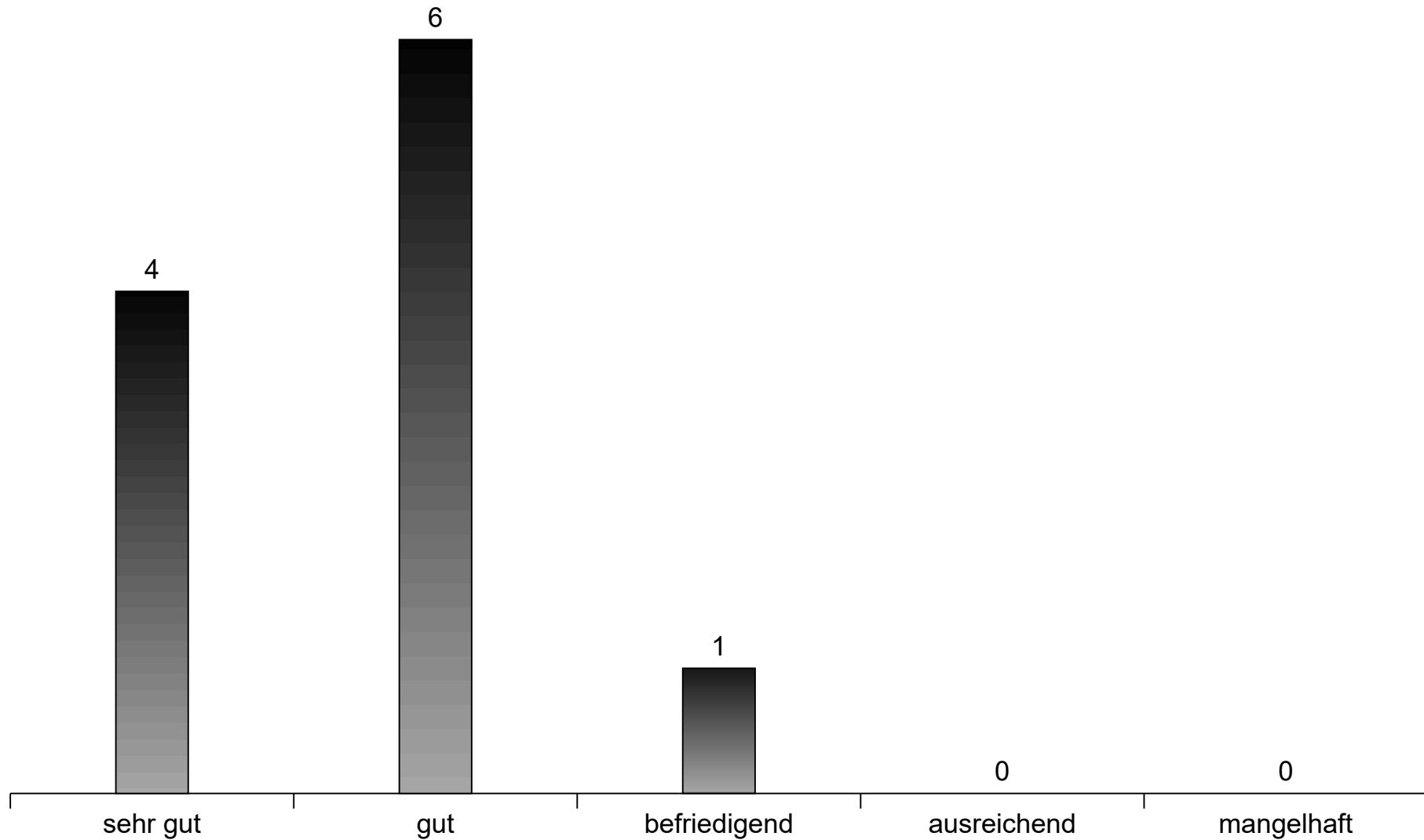


Die Anforderungen der Veranstaltung waren...





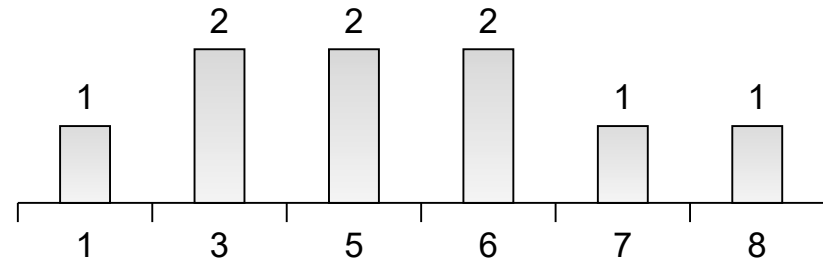
# Insgesamt bewerte ich die Veranstaltung mit der Note



# Allgemeine Angaben

---

Durchschnittlicher Aufwand für die Veranstaltung (VL, Übung, Vor- und Nachbereitung und ggf. Bonuspunkte) in Stunden pro Woche:



## Anmerkungen: Besonders gut fand ich

---

"Thematik wurde anschaulich vermittelt (Projekt und Übung)"

"Anschauliche Beispiele und Übungen mit echten Daten."

"anschauliche Beispiele"

"Es gibt Beispiel. Die Vorlesung ist gut durchgeführt."

"Bearbeitung von Datensätzen im Seminarformat vermittelt gut die Praxis."

"Der Umfang, Das Seminar, Die Themen für die Seminare Hybrid"

"Praxisbeispiele"

## Anmerkungen: Störend fand ich

---

"Daten für Projekt waren nicht gleich für jede Gruppe. DAVE hat Kinderkrankheiten die 70prozent des Zeitaufwandes darstellen. Gruppenarbeit ist nicht gut."

"Das Abschlussseminar überschneidet sich am Ende des Semesters mit vielen anderen Projekten aus anderen Vorlesungen. Besser wäre eine Bearbeitung über das gesamte Semester, wodurch man die Daten immer wieder mit den neu erlernten Methoden bearbeiten kann."

"Dave hat si viele Bug. Diese Software ist nicht fertig. Es fehlt konkret Beispiel ohne Dave."

"Dav3e stürzt häufig und gerne ab mit mehr oder weniger offensichtlichen Gründen, Dokumentation ist bestenfalls lückenhaft, sodass Fehlersuche bzw. Korrektur erschwert wird. Rückfragen sind zwar klärbar, aber unter dem Zeitdruck des Seminars doch durchaus ärgerlich."

"Die Seminarthemen könnten etwas früher verkündet werden"

"Sehr wenig Zeit für den Seminarvortrag"